

# Cap sur Lorient

Qui voit Lorient, voit l'Océan...





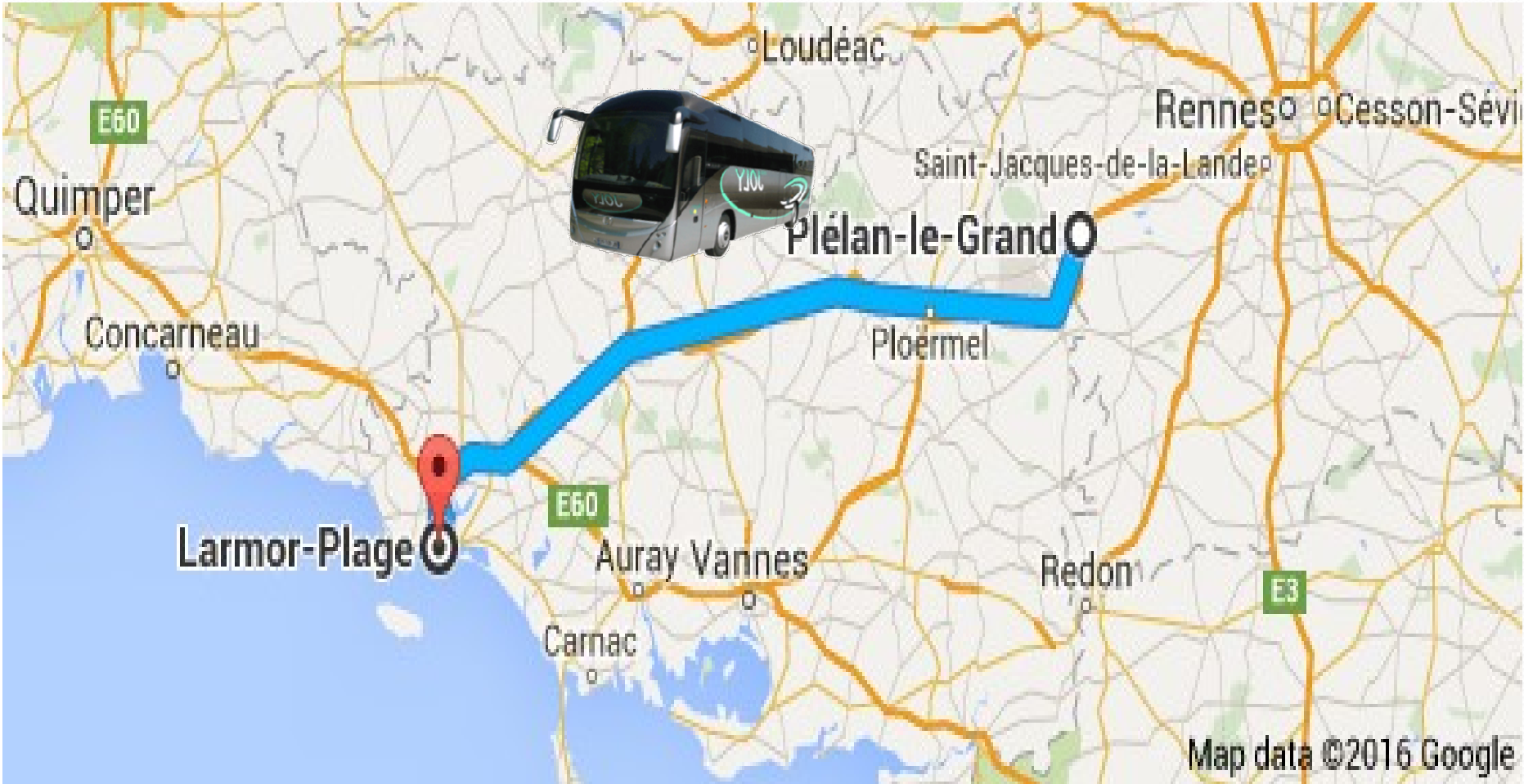
Mercredi 8  
juin

# Départ 08h30

## Le transport

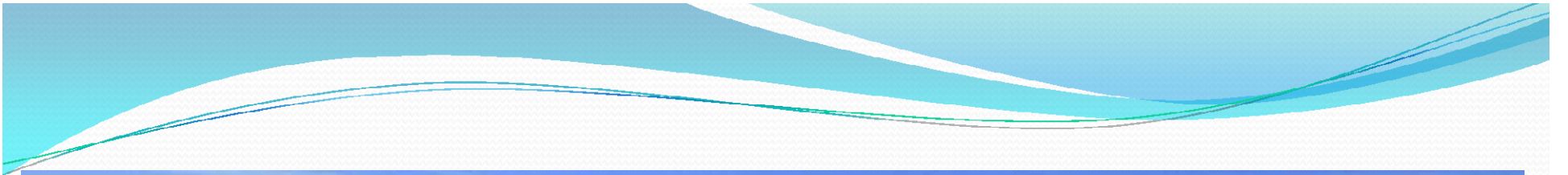
Nous avons  
demandé aux  
transports Joly de  
nous proposer une  
prestation pour ce  
voyage





Arrivée vers  
10h30 au  
Centre  
Nautique  
Kerguelen à  
Larmor  
Plage





# Le centre d'hébergement



**E**n bordure du Parc Océanique et attenante

au centre nautique, la résidence de Kerguelen offre un hébergement confortable et convivial, adapté à l'accueil en solo ou en groupe (jusqu'à 130 personnes).

La résidence vous propose **38 chambres de 4 lits simples équipées de sanitaires complets** (douche et WC). Les draps et les couettes sont fournis et le wifi est gratuit dans toute la résidence.





Deux salles d'activités, une bibliothèque et un patio avec tables de ping-pong permettent de compléter le moment détente de votre séjour. La salle à manger, située aux abords d'une terrasse ensoleillée, permet de partager des repas variés et équilibrés.



Les groupes qui hébergent à la résidence peuvent bénéficier de salles de classe équipées de vidéoprojecteurs et d'un grand patio.



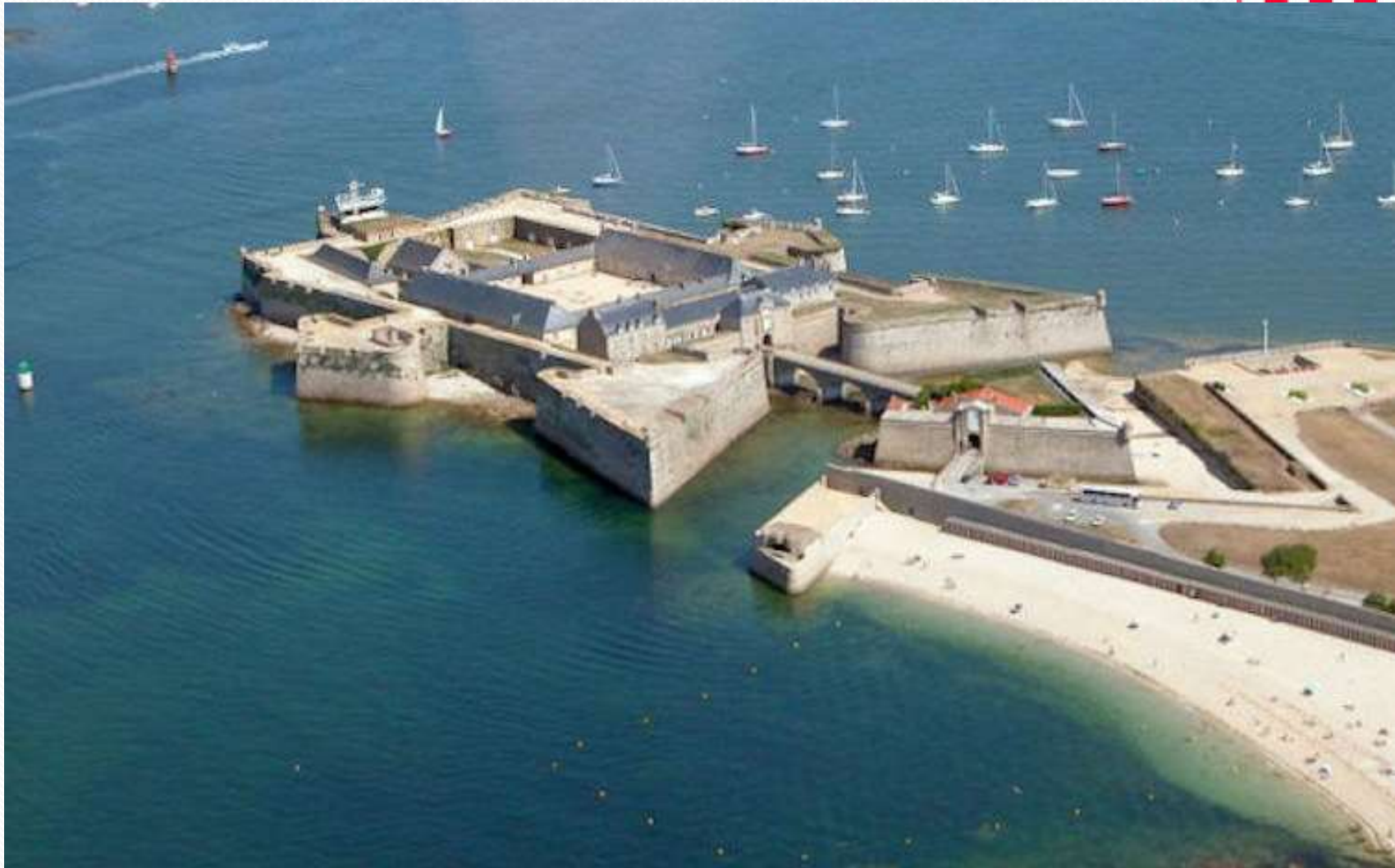
# 11h30 départ vers le Port de pêche et le quai du Pourquoi Pas



# Navigation vers La Pointe de Port-Louis (CTRL)



# Pique Nique à Port Louis





13h30 Visite de la citadelle

14h00 /15h30

Visite du Musée de la Marine/

Visite du musée de la  
Compagnie des Indes



Classes séparées en 2 groupes qui visitent alternativement :

- Musée de la Marine  
Visite par les bénévoles de la SNSM )



- Musée de la compagnie des Indes







# Salle 5

## Vocabulaire

Dunette : partie supérieure à l'arrière d'un vaisseau réservée aux officiers et aux éventuels passagers.

Voici les différentes parties de la maquette du vaisseau le *Comte d'Artois*. Quel personnage important du vaisseau occupe la *dunette* ? (image ci-dessous).

Mot mystère : \_\_\_\_\_



Dunette



Proue



Table des officiers



Infirmerie



Cuisine

La sainte barbe est la chambre des canoniers. Elle se trouve à l'arrière des vaisseaux, les poudres à canons y sont stockées. Le maître canonier y entrepose également une partie de ses ustensiles. Les voiliers de la Compagnie ne sont pas de simples navires de commerce, ils embarquent aussi canons et soldats.

### Le sais-tu ?



# Salle 5

## Vocabulaire

Poupe : arrière d'un navire.  
Proue : avant d'un navire.



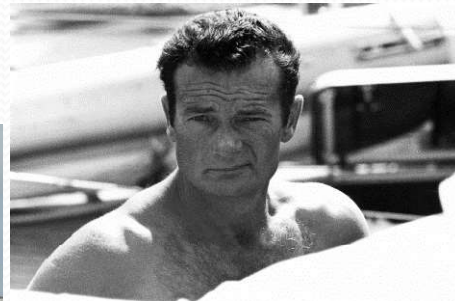
# 17h30

## Croisière commentée de La Rade avec Escal'Ouest

La Base, ancienne **base de sous-marins**

Le **port de pêche**, aujourd'hui deuxième terminal poissonnier français

Le **port de commerce** de Kergroise



La **Cité de la voile** "Eric Tabarly" s'élève, et propose une découverte de la voile, de la course au large et de l'océan.

Le Scorff abrite toujours la construction navale lorientaise et notre bateau vous emmènera au plus près **des frégates militaires FREMM en construction par les chantiers DCNS**



Retour au Quai du Pourquoi pas

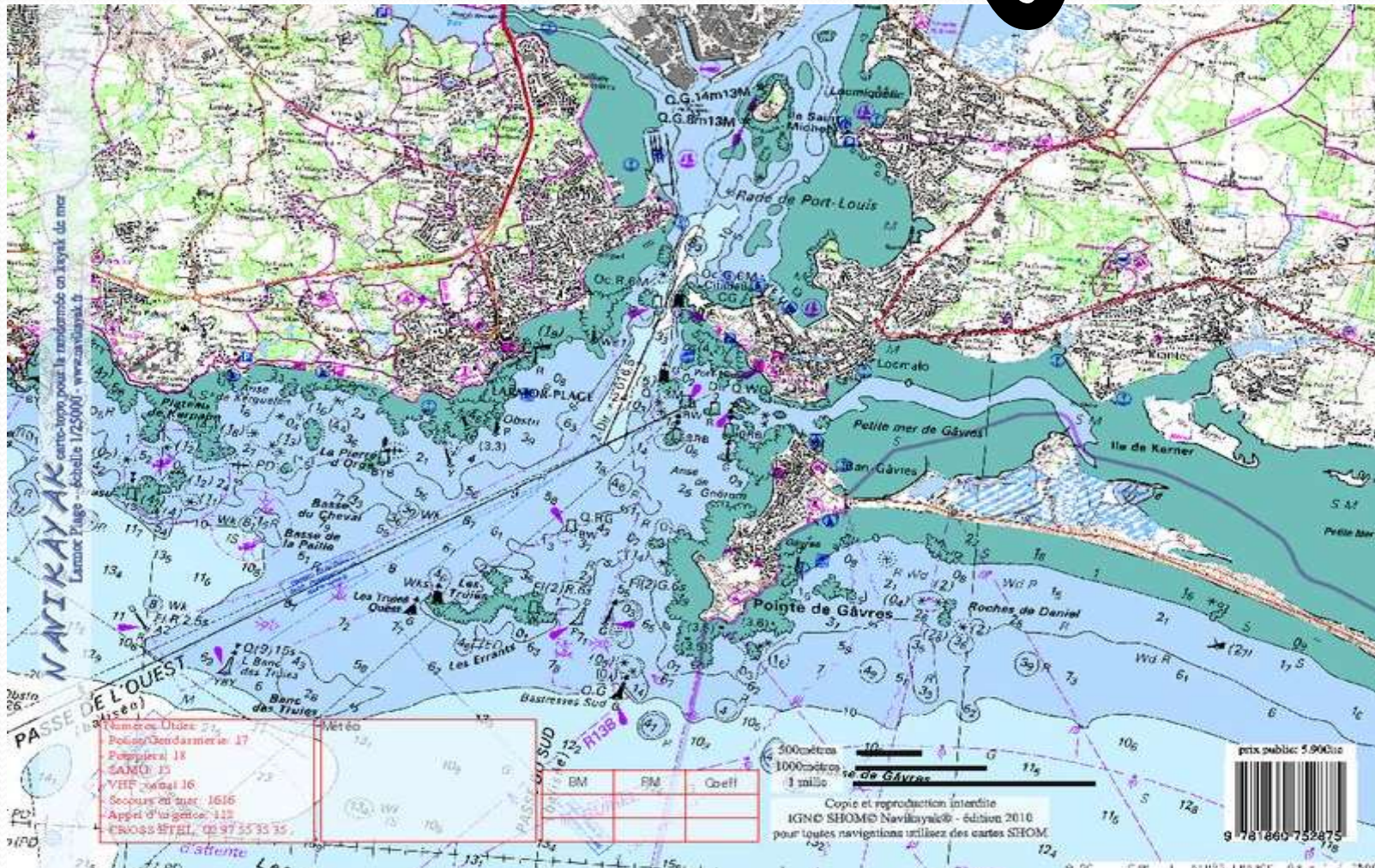
Car jusqu'à Larmor Plage

19h30 – Diner

Soirée tranquille et reposante



# Jeudi 9 juin



Lever à 7h30

Petit déjeuner

Départ de la résidence à 08h30 pour le Port  
de Pêche de Keroman

Arrêt Quai-du-Pourquoi-Pas



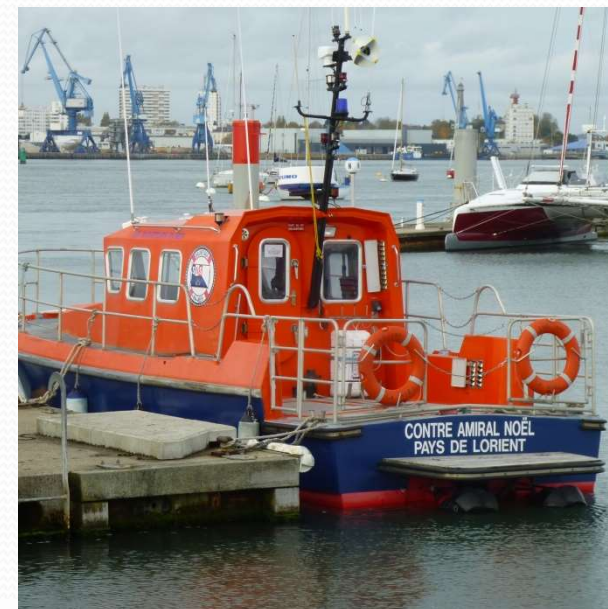
# Navette maritime pour Locmiquelic



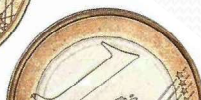


# Rencontre avec les bénévoles de la SNSM

- Découverte de la Station,
- du Contre Amiral Noël et
- atelier « percuter un survie »



# Un don pour la SNSM



Déjeuner



Navette maritime pour Lorient Pourquoi pas





# Transport en car vers la Place Alsace Lorraine

Visite de l'Abri de la  
Défense Passive par  
 $\frac{1}{2}$  groupe



Découverte de  
l'architecture typique de  
l'après guerre en surface  
pour l'autre  $\frac{1}{2}$  groupe



Transport en car vers Ploemeur

## Arrivée dans le Parc du Château de Soye



Goûter

# Les baraques de Soye

## Découverte d'une tranche de vie d'après guerre





Reconstitution d'une « baraque ». A la fin de la dernière guerre, les alliés bombardèrent Lorient afin de la vider de la poche allemande. Pour reloger les habitants, 1500 baraques furent érigées dans 29 cités provisoires pour y loger environ 3500 personnes. Certaines furent habitées longtemps encore après la guerre. La dernière fut abattue en 1991, sur ce même lieu de Soye.

# Retour vers Larmor Plage

## Diner Cotriade



Plus qu'une soupe familiale, c'était à l'origine la soupe que les pêcheurs se préparaient à bord des bateaux de pêche.

Elle était donc essentiellement fonction des lieux de pêche, des saisons, des conditions météorologiques... et du cuisinier du bord ! Mais y figurait presque toujours du congre.

Elle doit son nom au « *kaoter* » ou chaudron dans laquelle cette *kaoteriad* était préparée. Chaque membre d'équipage venait puiser du bouillon dans ce chaudron et le verser dans son bol, sur de fines tranches de pain. Après avoir terminé sa soupe, on mangeait les pommes de terre et le poisson, arrosé d'un filet de vinaigre, souvent fortement poivré, ou d'un condiment vinaigré. Usage dû au fait qu'à bord des chalutiers, la soupe était préparée à l'eau de mer.



Vendredi  
10 juin

Lever, petit déjeuner et rangement des chambres

Départ de la résidence en car vers

La Base Sous Marine

Un groupe commencera par

le sous marin Flore et rencontrera un sous  
marinier





Pendant ce temps le 2<sup>nd</sup> groupe visitera le K<sub>3</sub>

- **Keroman 3** : Avec ses trois bassins à flot et ses quatre bassins de radoub qui ouvrent directement sur la rade, munis de magasins et d'ateliers, c'est le plus imposant des blocs de la base de Lorient. Il pouvait accueillir 13 sous-marins, protégés par une toiture qui atteint plus de sept mètres d'épaisseur à certains endroits.





Pique Nique



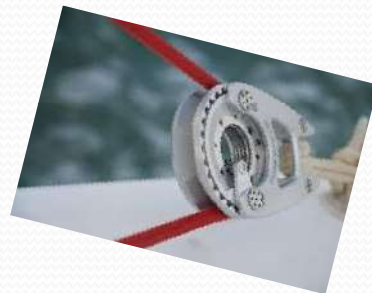
## Visite de la Cité de la Voile Eric Tabarly

Ouvrez grand les yeux, l'aventure océanique vous attend ici à Lorient à travers un espace muséographique ludique et dynamique avec films, manipulations, simulateur de navigation, cinéma 4D... Une découverte inédite de la navigation à voile dans le sillage d'Éric Tabarly, marin hors normes, précurseur passionné et grand concepteur.



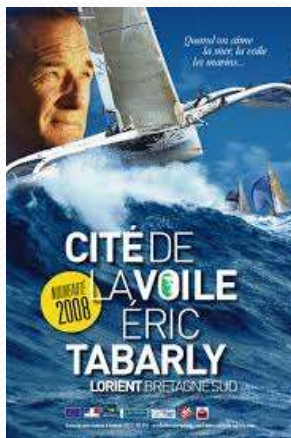
## • Atelier Hisse et Ho

Sur un voilier, la manipulation des voiles requiert une force importante. Pour faciliter ces manoeuvres, les marins utilisent des mécanismes permettant de démultiplier la force nécessaire. Les enfants manipulent palans, winch, poulies et engrenages pour en comprendre le fonctionnement, et constater quel est leur usage sur un voilier.



# Retour vers l'école

- Nous quitterons Lorient vers 17h00 pour un retour à l'école vers 18h30



# Budget Voyage Lorient Budget

Dépenses	Prix Total	Prix par personne
<b>Sellor</b>	<b>5 430,40 €</b>	<b>108,61 €</b>
<b>Transport</b>	<b>1 780,00 €</b>	<b>35,60 €</b>
<b>Visites</b>	<b>1 324,80 €</b>	<b>26,50 €</b>
<b>Total</b>	<b>8 535,20 €</b>	<b>170,70 €</b>

<i>Traversée Port Louis</i>	168,00 €	3,00 €
<i>Visite guidée Port Louis</i>	230,00 €	4,60 €
<i>Croisière commentée rade</i>	534,80 €	10,70 €
<i>Abri de défense passive</i>	224,00 €	4,48 €
<i>Baraque de Soye</i>	168,00 €	3,36 €
	<b>1 324,80 €</b>	<b>26,50 €</b>

Recettes	Recette	Recette / élève
Amicale Marché de Noel	1 000,00 €	20,00 €
Action crêpes et gateaux	833,20 €	16,66 €
Mairie (?)	1 702,00 €	34,04 €
OCCE	1 500,00 €	30,00 €
Participation parents	3 500,00 €	<b>70,00 €</b>
	<b>8 535,20 €</b>	<b>170,70 €</b>

**Participation pour les parents: 70€ par enfant**